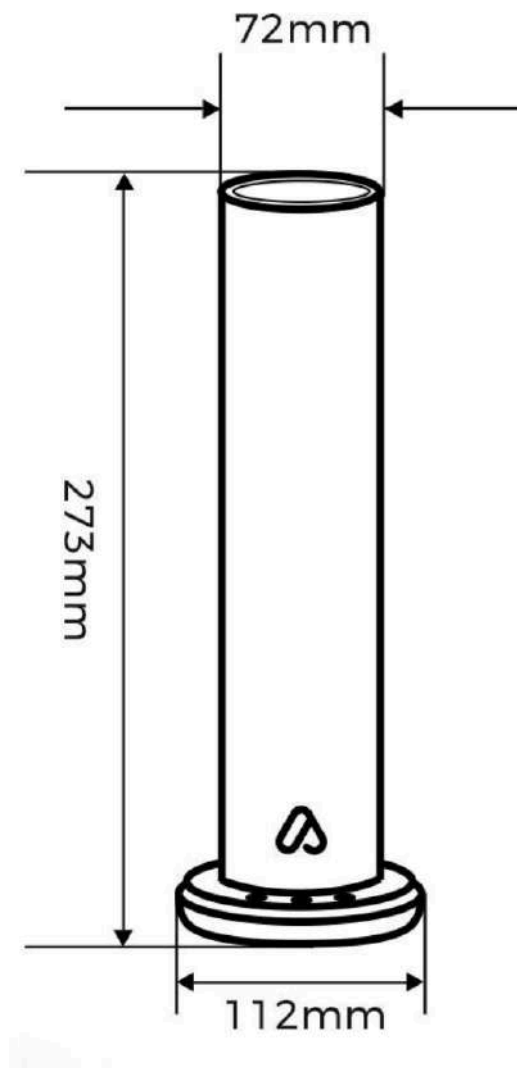


## Instrukcja obsługi dyfuzora **Air Tube**



### Pobierz i zainstaluj aplikacje



Jeśli telefon nie zaczyna pobierania z kodu QR to wyszukaj aplikacje „**Scent Marketing**” w Google play lub App Store.



### **Uwaga**


1. Upewnij się, że funkcja Bluetooth jest włączona.
2. Upewnij się, że funkcja lokalizacji telefonu komórkowego i aplikacji jest włączona.

# Instrukcja obsługi dyfuzora **Air Tube**

## **Jak włączyć zasilanie**

- Włóż wtyczkę zasilacza do kontaktu 230V.

## **Wyłącz zasilanie**

- Przyciśnij przycisk zasilania 

## **Ostrzeżenie**

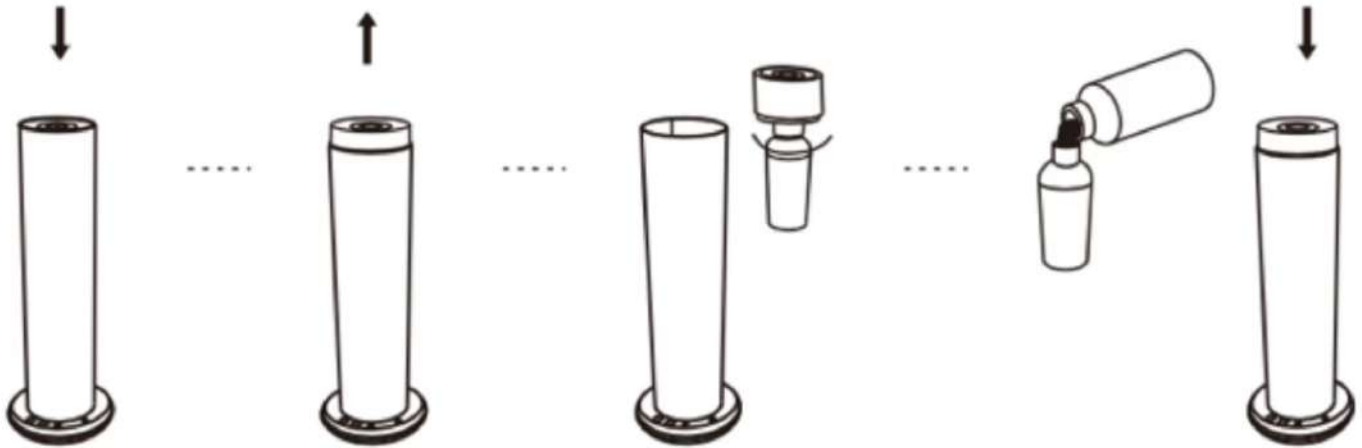
---

1. **Utrzymywać maszynę w pozycji pionowej.** Przechylenie lub leżenie płasko spowoduje przelanie się olejku, zalanie i awarię płyty głównej i/lub pompy i atomizera. W przypadku urządzeń na gwarancji, jej utratę.
2. **Nie wolno modyfikować,** demontować ani naprawiać dyfuzora we własnym zakresie. Jeśli wystąpi jakakolwiek awaria prosimy o kontakt z naszym personelem technicznym.
3. Ikona atomizacji wyświetla się na ekranie, ale urządzenie nie będzie dyfuzować, gdy pozostaje w trybie pauzy.
4. Ikony dotykowe/tap-nięcia nie działają, gdy dyfuzor jest w stanie blokady.
5. Program się zawiesza. Zresetuj dyfuzor, dotykając przycisku (5 sekund), aż usłyszysz „beep” lub 15 sekund aby przywrócić ustawienia fabryczne.
6. Po instalacji proszę zachować pionową pozycję urządzenia. **Przechylenie lub położenie na płasko będzie powodować wyciek olejku.** Wydajność urządzenia zostanie trwale obniżona lub dojdzie do awarii.



# Instrukcja obsługi dyfuzora **Air Tube**

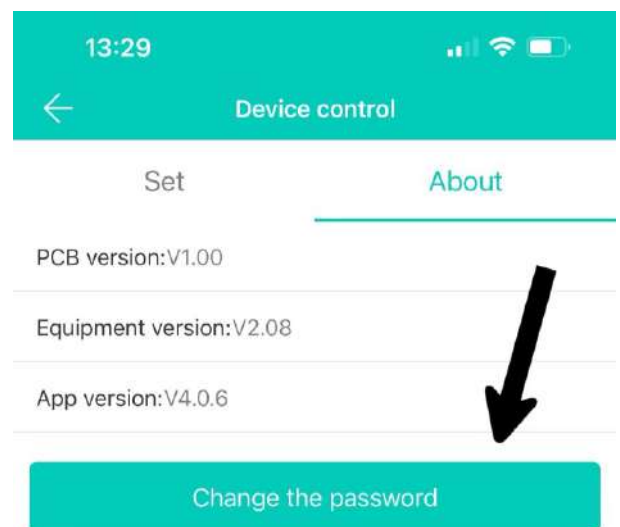
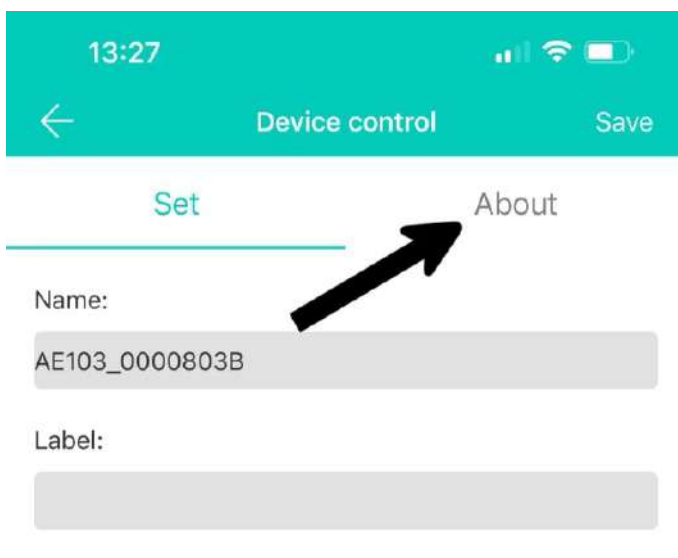
## Metoda Instalacji zbiornika z olejkiem / czyściwem



1. **Naciśnij górną pokrywę** – pozwoli to otworzyć urządzenie.
2. **Wyjmij górną pokrywę** wraz z głowicą dyfuzyjną i butelką.
3. **Odkręć butelkę** – przygotuj ją do napełnienia.
4. **Napełnij butelkę zapachem** – upewnij się, że używasz odpowiedniego olejku.
5. **Pamiętaj:** Nie obracaj głowicą – grozi to jej zalaniem i awarią urządzenia.

## Zmiana hasła aplikacji Bluetooth

Fabrycznie hasło ustawiono na: 8888. Jeśli chcesz zmienić, wejdź na swojej aplikacji w zakładkę „about” i wybierz opcje „change the password”

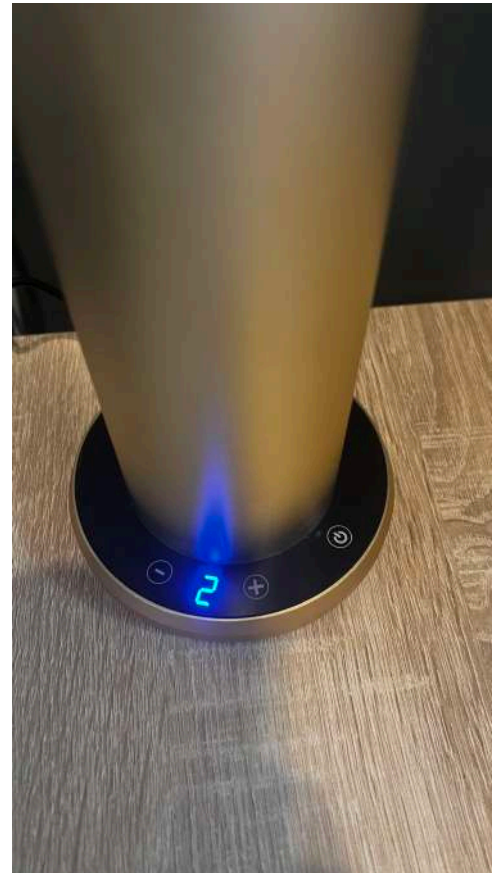


# Instrukcja obsługi dyfuzora **Air Tube**

## Zapomniałeś hasła

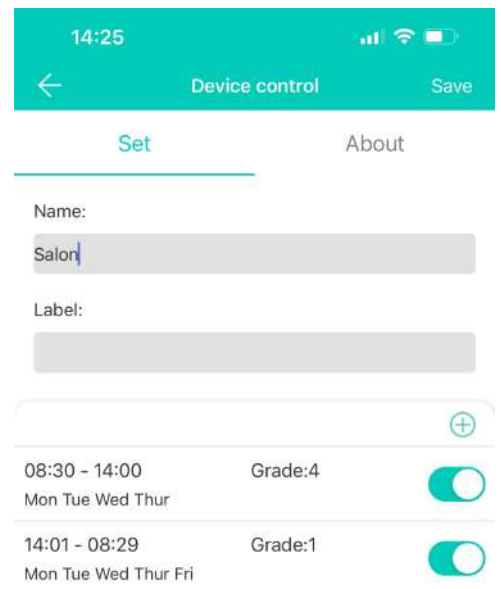


- Zresetuj urządzenie przyciskając na urządzeniu „Reset” i przytrzymaj aż do usłyszenia sygnału „beep” Powrót do ustawień fabrycznych oznacza, że urządzenie nie posiada wprowadzonych nastaw i działa w ustawieniach jak po pierwszym rozruchu.



## Ustawienie urządzenia

- Wybór od 1 do 9 dowolnych ustawień.
- Chcąc dodać kolejne ustawienia przyciśnij „+”
- Program pozwala na indywidualne ustawienia dni i przedziałów godzinowych.
- Uwaga, wybieraj tak żeby dni i godziny nie pokrywały się z innymi ustawieniami. Programy nie będą działały prawidłowo lub w ogóle.



# Instrukcja obsługi dyfuzora **Air Tube**

## Zmiana nazwy urządzenia

- Zmień nazwę „Name” i naciśnij „save” w górnym prawym rogu.

Set About

Name:  
AE103\_0000803B

Label:

## Ustawienia Indywidualne „Custom”

- Pozwalają na dowolne ustawienia czasowe „work time” - długość dyfuzji zapachu, oraz „stop time” - długość pozostawiania urządzenia bez dyfuzji zapachu.

14:15 Working period setting Save

Start working time Stop working time

22 58 22 58  
23 59 23 59  
00 00 00 00  
01 01 01 01  
02 02 02 02

Repeat Mon Tue Wed  
Thur Fri Sat Sun

Grade  Custom

Work Time(S) Stop Time(S)

## Intensywność zużycia olejku

	Poziom	Czas pracy (s)	Przerwa (s)	Zużycie (ml/h)
0	G1	30	270	0.07
1	G2	60	240	0.13
2	G3	90	210	0.20
3	G4	120	180	0.27
4	G5	150	150	0.33
5	G6	180	120	0.40
6	G7	210	90	0.47
7	G8	240	60	0.53
8	G9	270	30	0.60
9	G10	Customized	Customized	Customized

# Instrukcja obsługi dyfuzora **Air Tube**

## Wymagane czyszczenie sprzętu

Maszynę należy wyczyścić, gdy wystąpią poniższe sytuacje:

- Minęło od 2 do 3 miesięcy pracy, nie wliczając przerw w pracy (zgodnie z wymaganiami producenta).
- Masz zamiar zmienić rodzaj olejku eterycznego.
- Moc rozpylania spada.
- Po roku urządzenie wymaga dogłębnego czyszczenia i wymiany atomizera zapachu na nowy.



## Etapy czyszczenia:

1. Odkręć i wyjmij butlę z olejem.
2. Znajdź czysty pojemnik i napełnij go czyszcikiem. Podłącz butelkę z czyszcikiem na 10–15 minut, ustawiając maksymalny bieg pracy.
3. Wykręć czyszcik i zamontuj nowy zapach.

## Długotrwałe nieużywanie

1. Podłącz butelkę z preparatem czyszczącym, ustaw urządzenie na maksymalną moc i włącz na 20 minut.
2. Odłącz butelkę z preparatem od urządzenia.
3. Wyłącz urządzenie i starannie zawiń przewód zasilający.
4. Umieść urządzenie w osłonie przeciwpyłowej (np. foliowej) i przechowuj w zacienionym, dobrze wentylowanym miejscu.
5. Aby ponownie użyć urządzenia, wykonaj wszystkie kroki w odwrotnej kolejności, zaczynając od wyjęcia go z osłony przeciwpyłowej.

## Przechowywanie:

1. Upewnij się, że urządzenie zostało dokładnie wyczyszczone z resztek olejków lub innych substancji. Pozostałości mogą powodować uszkodzenia lub zatykanie elementów w trakcie dłuższego przechowywania.
2. Przechowuj urządzenie w szczelnej i trwałej osłonie przeciwpyłowej (np. folia bąbelkowa, worek próżniowy lub oryginalne opakowanie), aby chronić je przed kurzem i wilgocią.
3. Umieść urządzenie w suchym, dobrze wentylowanym miejscu, z dala od wilgoci. Warto dodać pochłaniacz wilgoci (np. saszetki z żelazem krzemionkowym) do opakowania.
4. Przechowuj urządzenie w miejscu zacienionym, z dala od bezpośredniego światła słonecznego
5. Upewnij się, że urządzenie jest przechowywane w pozycji pionowej.
6. Jeśli urządzenie jest przechowywane przez dłuższy czas, co kilka miesięcy sprawdzaj jego stan, aby upewnić się, że nie ma wilgoci, pleśni ani uszkodzeń.
7. Przestrzegaj zaleceń producenta dotyczących przechowywania, zwłaszcza w przypadku wrażliwych urządzeń, takich jak dyfuzory czy sprzęt elektroniczny.

# Instrukcja obsługi dyfuzora **Air Tube**

## **Ostrzeżenie**

- Nie wolno modyfikować, rozmontowywać ani naprawiać urządzenia na własną rękę.
- W przypadku awarii skontaktuj się z odpowiednim technikiem.
- Nie wolno uszkadzać przewodu zasilającego, zginać go na siłę, szarpać, obciążać, zaciskać ani przerabiać.
- Nie używaj wtyczki do zasilania, jeśli jest uszkodzona lub nie pasuje do gniazda.
- Nie narażaj urządzenia ani wtyczki zasilania na kontakt z wodą.
- Nie używaj przeciążonych gniazdek zasilających, przewodów ani uszkodzonych wtyczek.
- Nie dotykaj przewodów ani obudowy urządzenia podczas burzy z piorunami.
- Nie rozmontowuj urządzenia podczas jego działania/pracy.

**Rozwiązywanie problemów.** Jeśli problem nadal występuje, skontaktuj się z serwisem.

### **Nie rozpyła się zapach**

- Sprawdź, czy maszyna jest w „okresie niepracującym” (np. przerwa między cyklami).
- Sprawdź, czy pompa powietrza działa poprawnie – upewnij się, że wydaje dźwięki podczas pracy. Jeśli nie, wymień ją na nową.
- Wymień atomizer (zalecane raz do roku).
- Upewnij się, że przewody nie są zatkane ani uszkodzone.

### **Lekko dyfuzuje zapach**

- Sprawdź, czy uszczelka nie jest uszkodzona, pęknięta lub poluzowana. Jeśli jest uszkodzona, wymień na nową.
- Sprawdź, czy aromatyzowany rdzeń (np. dysza) nie jest zatkany. Wyczyść go za pomocą specjalnego czyścika.
- Upewnij się, że używasz odpowiedniego olejku aromatycznego zgodnego z urządzeniem.

### **Wycieka olejek**

- Sprawdź, czy atomizer nie jest uszkodzony. W razie potrzeby wymień na nowy.
- Upewnij się, że uszczelka na połączeniach między butelką, atomizerem i urządzeniem jest prawidłowo zamocowana i nieuszkodzona.
- Usuń wszelkie zabrudzenia lub olejki z połączeń, które mogą powodować nieszczelność.

### **Przelanie olejku**

- Sprawdź, czy butelka jest prawidłowo wkręcona i stabilnie umieszczona.
- Sprawdź, czy uszczelka rozpylacza jest szczelna. W przypadku uszkodzeń wymień na nową.
- Przechowuj i używaj urządzenia w pozycji pionowej – przechylenie lub ustawienie płasko spowoduje wyciek i może uszkodzić silnik.
- Jeśli olejek wylał się na obudowę urządzenia, natychmiast wyczyść go za pomocą miękkiej ściereczki, aby zapobiec uszkodzeniom.

	<b>Parametr</b>	<b>Wartość</b>
0	Model	Air Tube
1	Wymiary	112×112×288mm
2	Pojemność butelki	120ml
3	Waga	1.4kg
4	Pokrycie	200m <sup>3</sup>
5	Moc	5W
6	Napięcie	DC12V
7	Wyposażenie	Butelka na olejek, Zasilacz, Instrukcja