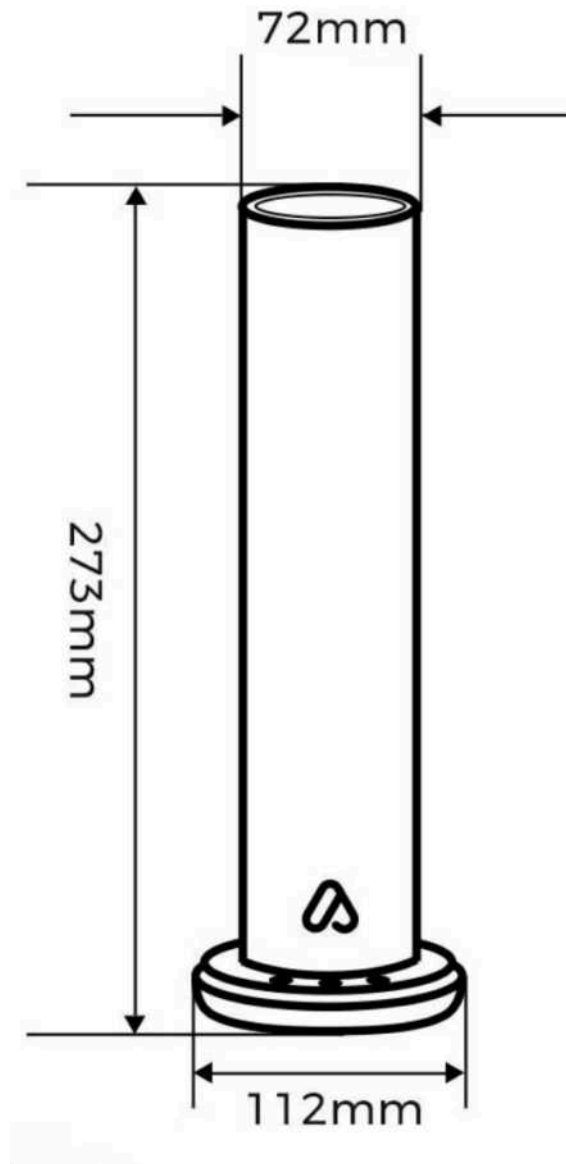


Instrukcja obsługi dyfuzora **Air Tube**



Pobierz i zainstaluj aplikacje

Wyszukaj aplikacje „Scent Marketing”
w Google play lub App



Uwaga


1. Upewnij się, że funkcja Bluetooth jest włączona
2. Upewnij się, że funkcja lokalizacji telefonu komórkowego jest włączona

Instrukcja obsługi dyfuzora **Air Tube**

Jak włączyć zasilanie

- Włóż wtyczkę zasilacza do kontaktu 230V.

Wyłącz zasilanie

- Przyciśnij przycisk zasilania 

! Ostrzeżenie

1. Proszę utrzymywać maszynę w pozycji pionowej. Przechylenie lub leżenie płasko spowoduje przelanie się olejku uszkodzenie i utratę gwarancji.

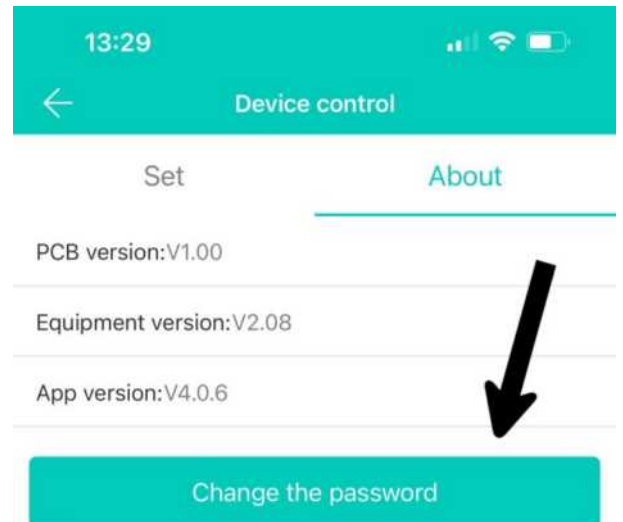
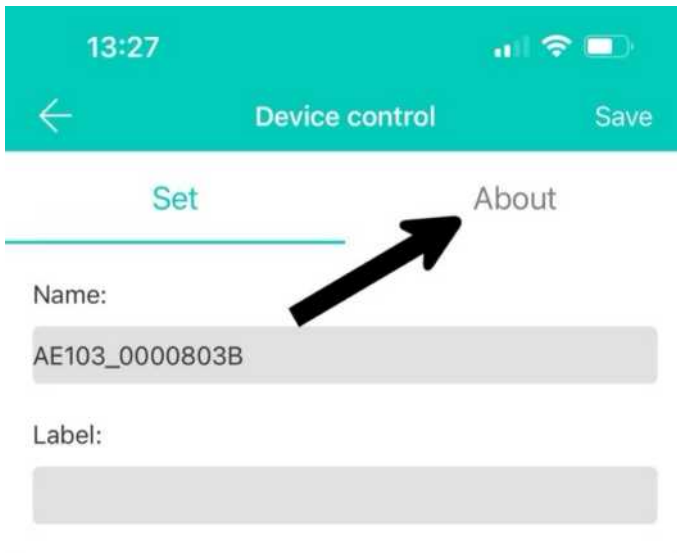
2. Nie wolno modyfikować, demontować ani naprawiać dyfuzora we własnym zakresie. Jeśli wystąpi jakakolwiek awaria prosimy o kontakt z naszym personelem technicznym.



Instrukcja obsługi dyfuzora **Air Tube**

Zmiana hasła aplikacji **Bluetooth**

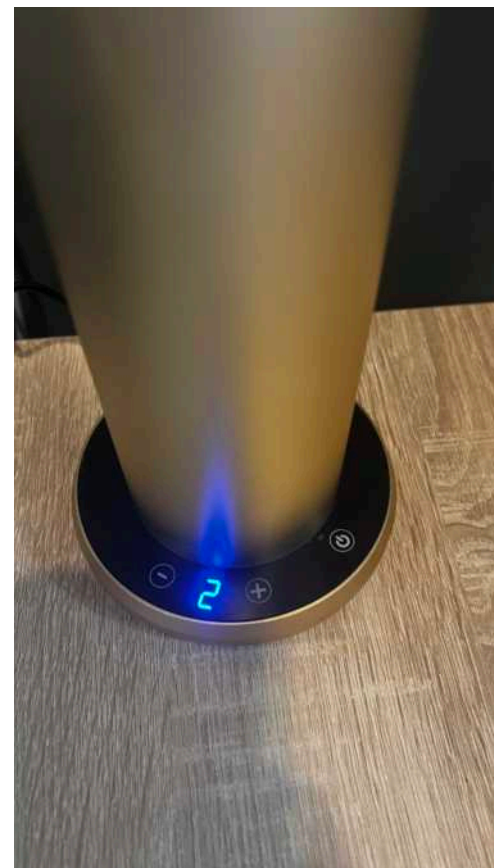
Wejdź na swojej aplikacji w zakładkę „about” i wybierz opcje „change the password”



Zapomniałeś hasła



- Zresetuj urządzenie przyciskając na urządzeniu „Reset” i przytrzymaj aż do usłyszenia sygnału „beep”



Instrukcja obsługi dyfuzora **Air Tube**

Zmiana nazwy urządzenia

- Zmień nazwę „Name” i naciśnij „save” w górnym prawym rogu.

The screenshot shows the 'Set' tab of the device control interface. At the top, there are two tabs: 'Set' (highlighted with a teal underline) and 'About'. Below the tabs, there are two input fields. The first is labeled 'Name:' and contains the text 'AE103_0000803B'. The second is labeled 'Label:' and is currently empty.

Ustawienie urządzenia

- Wybór od 1 do 9 dowolnych ustawień.
- Chcąc dodać kolejne ustawienia przyciśnij „+”
- Program pozwala na indywidualne ustawienia dni i przedziałów godzinowych.
- Uwaga, wybieraj tak żeby dni i godziny nie pokrywały się z innymi ustawieniami. Programy nie będą działały prawidłowo lub w ogóle.

The screenshot shows the 'Set' tab of the device control interface. At the top, there are two tabs: 'Set' (highlighted with a teal underline) and 'About'. Below the tabs, there are two input fields. The first is labeled 'Name:' and contains the text 'Salon'. The second is labeled 'Label:' and is currently empty. Below the input fields, there is a section for scheduling. It features a '+' button to add new settings. There are two existing settings, each with a time range, a grade, and a list of days, followed by a toggle switch. The first setting is '08:30 - 14:00' with 'Grade:4' and days 'Mon Tue Wed Thur', and its toggle is turned on. The second setting is '14:01 - 08:29' with 'Grade:1' and days 'Mon Tue Wed Thur Fri', and its toggle is also turned on.



Instrukcja obsługi dyfuzora **Air Tube**

Ustawienia Custom

- Pozwalają na dowolne ustawienia czasowe „work time” - długość dyfuzji zapachu, oraz „stop time” - długość pozostawiania urządzenia bez dyfuzji zapachu.

14:15

← Working period setting Save

Start working time Stop working time

22 58 22 58
23 59 23 59
00 00 **00 00**
01 01 01 01
02 02 02 02

Repeat

Mon Tue Wed
Thur Fri Sat Sun

Grade Custom

- 2 +

Work Time(S) Stop Time(S)

3 **60**
4 61
5 62

Instrukcja obsługi dyfuzora **Air Tube**

Intensywność zużycia olejku

Poziom	Czas pracy	Przerwa	Zużycie ml/h
G1	30s	270s	0.07
G2	60s	240s	0.13
G3	90s	210s	0.20
G4	120s	180s	0.27
G5	150s	150s	0.33
G6	180s	120s	0.40
G7	210s	90s	0.47
G8	240s	60s	0.53
G9	270s	30s	0.60
G10	Customized	Customized	

Rozwiązywanie problemów

Przed naprawą maszyny spróbuj najpierw zdiagnozować problem, korzystając z poniższych instrukcji.

Objaw	Pomoc
Nie rozpyła się zapach	<ul style="list-style-type: none">- Czy maszyna jest w „okresie niepracującym”.- Sprawdź, czy pompa powietrza nie jest uszkodzona. Jeśli tak, wymień ją na nową- SWymień atomizer (raz do roku według wskazań
Lekko dyfuzuje zapach	<ul style="list-style-type: none">- Sprawdź, czy uszczelka nie jest uszkodzona lub poluzowana. Proszę ją wyregulować lub wymienić na nową.- Sprawdź, czy aromatyzowany rdzeń jest zatkany; wyczyść go czyścikiem lub wymień go na nowy.
Wyciek olejku	<ul style="list-style-type: none">- Sprawdź, czy atomizer nie jest uszkodzony, sprawdź i wymień uszczelkę.
Przelanie olejku	<ul style="list-style-type: none">- Sprawdź, czy butelka nie jest luźna- Sprawdź, czy uszczelka rozpylacza nie jest uszkodzona; jeśli tak, wymień na nową.- Proszę trzymać maszynę w pozycji pionowej; Przechylenie lub położenie płasko spowoduje przelanie oleju i uszkodzenie płytki sterującej i zalanie silnika.

Czyszczenie sprzętu

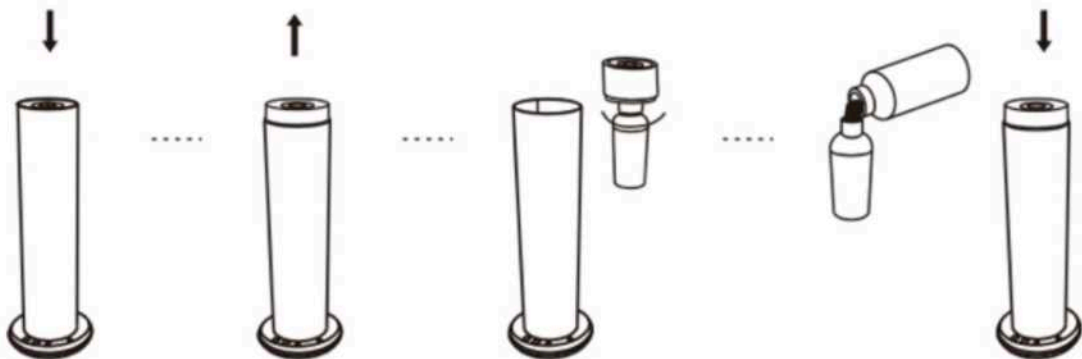
Maszynę należy wyczyścić, gdy wystąpią poniższe sytuacje:

1. Masz zamiar zmienić inny rodzaj olejku eterycznego
2. Moc rozpylania spada
3. Minęło 2-3 m-c pracy (zalecenia producenta).

Etapy czyszczenia

1. Odkręć i wyjmij butlę z olejem
2. Znajdź czysty pojemnik i uzupełnij czyszcikiem. Następnie podłącz butelkę z czyszcikiem na 10 - 15 min na maks. bieg pracy.
3. Wykręć czyszcik i zamontuj nowy zapach.

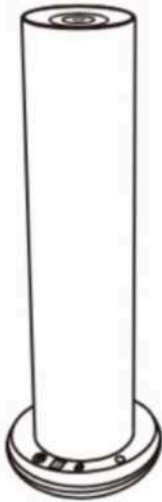
Metoda Instalacji zbiornika z olejkiem



1. Naciśnij górną pokrywę, aby otworzyć urządzenie.
2. Wyjmij górną pokrywę z głowicą dyfuzyjną i butelką.
3. Odkręć butelkę.
4. Napełnij butelkę zapachem

Instrukcja obsługi dyfuzora **Air Tube**

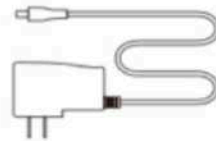
Specyfikacja



【 Model	】 : SE8150D
【 wymiar	】 : 112*112*288mm
【 pojemność	】 : 120ml
【 butelki	】 : 1.4kg
【 waga	】 : 200m ³
【 pokrycie	】 : 5W
【 moc	】 : DC12V
【 napięcie	】 :



butelka



zasilacz



instrukcja